



DEFESA CIVIL DE TAPES

CNPJ: 55.511.648/0001-14

Rua Coronel Pacheco, nº 198 – Centro – Tapes/RS

(51) 2349-0150



PLANO DE CONTINGÊNCIA

Município de Tapes/ RS

03/2026.

8



DEFESA CIVIL DE TAPES

CNPJ: 55.511.648/0001-14

Rua Coronel Pacheco, nº 198 – Centro – Tapes/RS

(51) 2349-0150

MUNICÍPIO DE TAPES

Nome: Município de Tapes

População: 14.659

Área: 806,65 Km⁰²

Eventos Adversos Mais Comuns:

- ◆ I. Vendaval
- ◆ II. Enchentes
- ◆ III. Estiagem
- ◆ IV. Granizo

1. DADOS CADASTRAIS

MUNICÍPIO: TAPES

Telefone (51) 2349-0150 (51) 2349-0100	UF: RS	CNPJ 88.811.948/0001- 78	DDD/Telefone (51) 99961-1407 (51) 99397-1658
E-mail defesacivil@tapes.rs.gov.br			

1.1 PREFEITO MUNICIPAL/VICE-PREFEITO:

Prefeito:			
Luiz Carlos Coutinho Garcez			
Cidade: Tapes	UF: RS	CPF:	DDD/Telefone: (51) 2349-0101
E-mail: gabinete@tapes.rs.gov.br			



DEFESA CIVIL DE TAPES

CNPJ: 55.511.648/0001-14

Rua Coronel Pacheco, nº 198 – Centro – Tapes/RS

(51) 2349-0150

Vice-Prefeito: João Paulo Ziulkoski	DDD/Telefone (51) 2349-0102
---	--

1.2 COORDENADORIA MUNICIPAL DE DEFESA CIVIL:

Assessor da Defesa Civil Hércules Quadros		E-mail: defesacivil@tapes.rs.gov.br
Telefone: (51) 2349-0150 (51) 99961-1407	CPF:	Outro Cargo? Não
Endereço: Rua Cel.Pacheco,198		

Coordenador da Defesa Civil Dariel Duarte Nunes	CPF: 	Outro Cargo? Não
Telefone: (51) 2349-0150 (51) 99371-1056	E-mail: defesacivil@tapes.rs.gov.br	Endereço: Rua Cel.Pacheco,198



DEFESA CIVIL DE TAPES

CNPJ: 55.511.648/0001-14

Rua Coronel Pacheco, nº 198 – Centro – Tapes/RS

(51) 2349-0150

PLANO DE CONTINGÊNCIA

1. Objetivos do Plano.

- Estabelecer procedimentos a serem adotados pelos órgãos envolvidos na resposta e ação imediata aos casos extremos de intempéries.
- Formatar uma linha de trabalho buscando a prevenção e a minimização do impacto nos casos de emergência ou calamidade.
- Buscar União Com a Defesa Civil Estadual e Nacional, Visando um padrão de trabalho para atendimento nos casos de emergência ou calamidade.
- Busca de recursos junto aos órgãos competentes para um fortalecimento estrutural da defesa civil do município, a fim de uma resposta rápida a necessidade apresentada.

2. Quem aciona o plano?

- **Assessor ou Coordenador Municipal de Defesa Civil**

3. Quando deve ser desencadeado?

Quando o plano será acionado? O Plano será acionado a partir do monitoramento contínuo das áreas de risco realizado pela Defesa Civil do Município e Corpo de Bombeiros Voluntários considerando a evolução das condições adversas, bem como os avisos, alertas e orientações emitidos pelos órgãos de Defesa Civil Estadual e Nacional.

Em que situação específica? Em caso de enchentes, o acionamento ocorrerá conforme a elevação do nível das águas observada nas sangas que desembocam na Lagoa dos Patos, associada à análise técnica da Defesa Civil do Município, Corpo de Bombeiros Voluntários e aos riscos iminentes à população.

Para os demais eventos enquadrados na COBRADE, o Plano será ativado sempre que identificado cenário de risco que exija resposta coordenada, mediante aviso oficial da Defesa Civil do Município.



DEFESA CIVIL DE TAPES

CNPJ: 55.511.648/0001-14

Rua Coronel Pacheco, nº 198 – Centro – Tapes/RS

(51) 2349-0150

4. Áreas de Risco do Município:

Local	Risco	Observações
Arroio Teixeira	Inundação, Vendaval, Alagamento, Granizo	As áreas referidas se encontram as margens da lagoa dos patos, e/ou possuem bacias hidrológicas que deságuam por esta região.
Balneário Rebello	Inundação, Vendaval, Alagamento, Granizo	
Pinvest	Inundação, Vendaval, Alagamento, Granizo	
Centro	Inundação, Vendaval, Alagamento, Granizo	
Pontal	Inundação, Vendaval, Alagamento, Granizo	
Borges	Vendaval, Alagamento, Granizo	
Wolf	Vendaval, Alagamento, Granizo	
Vila Nova	Vendaval, Alagamento, Granizo	
Nova Tapes	Vendaval, Alagamento, Granizo	

5. Que ações devem ser desenvolvidas?

5.1 – Acionar a Defesa Civil do Município
5.2 – Monitoramento das Sangas e Controle de Alertas da Defesa Civil Estadual
5.3 – Alerta Para População
5.4 – Acionamento de Todos Para Cumprir sua Função Dentro do Plano de Contingencia.
5.5 – Divulgação da Situação a População
5.6- Levantamento de Danos e Estragos Feitos Pelo Desastre
5.7 – Sendo o Caso Decreto de Emergência ou Calamidade e Demais Providencias Necessárias.





DEFESA CIVIL DE TAPES

CNPJ: 55.511.648/0001-14

Rua Coronel Pacheco, nº 198 – Centro – Tapes/RS

(51) 2349-0150

Identificação das Pessoas

Ações desenvolvidas ¹	Nome Responsável (s)	Órgão	Telefone
6.1 MONITORAMENTO DE SANGAS	HÉRCULES QUADROS DARIEL DUARTE CORPO DE BOMBEIRO VOLUNTÁRIOS DE TAPES	DEFESA CIVIL/ CBVT	(51) 99961-1407 (51) 99371-1056 (51) 99632- 7188
6.2 CBVT	CORPO DE BOMBEIRO VOLUNTÁRIOS DE TAPES	CBVT	(51) 99632- 7188
6.3 DEFESA CIVIL	HÉRCULES QUADROS DARIEL DUARTE NUNES	DEFESA CIVIL	(51) 99961-1407 (51) 99371-1056 (51) 2349-0150
6.4 SECRETARIA DE OBRAS	JOSE VIVALDINO BARBOSA LEITE	OBRAS	
6.5 ASSISTÊNCIA SOCIAL	GENI ZENKER	SMATH	
6.6 TRANSPORTE	GUILHERME MARTINS	SME	
6.7 SAÚDE	ROGÉRIO COSTA	SAÚDE	

B

Daniel Duarte Nunes
COORDENADOR DA DEFESA CIVIL
Matrícula 39613-3/1

Daniel Duarte Nunes
Coordenador da Defesa Civil – (51) 2349-0150/(51) 99371-1056

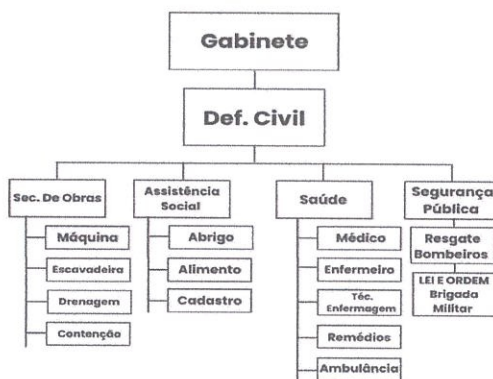


DEFESA CIVIL DE TAPES

CNPJ: 55.511.648/0001-14

Rua Coronel Pacheco, nº 198 – Centro – Tapes/RS

(51) 2349-0150



Organograma de Funções



1. Preparação e Planejamento (Antes do evento)

Responsável: Defesa Civil em parceria com todas as secretarias e setores



DEFESA CIVIL DE TAPES

CNPJ: 55.511.648/0001-14

Rua Coronel Pacheco, nº 198 – Centro – Tapes/RS

(51) 2349-0150

•Semana 1:

- Reunião de alinhamento do plano de contingência com todas as secretarias e setores (Defesa Civil, Saúde, Assistência Social, Obras, Educação, Comunicação, Meio Ambiente, Transporte, Bombeiros Voluntários, etc.)
- Atualização do cadastro de áreas de risco e famílias vulneráveis (Secretaria de Assistência Social e Meio Ambiente)
- Elaboração de materiais de orientação para a população (Comunicação)

2. Monitoramento e Alerta (Durante o evento)

Responsável: Defesa Civil, Meteorologia e Comunicação

•Dia do evento:

- Monitoramento constante das condições climáticas (Meteorologia e Defesa Civil)
- Emissão de alertas oficiais à população e às secretarias (Comunicação)
- Mobilização das equipes de resposta (todas as secretarias envolvidas)

3. Ações de Resposta Imediata (Durante o evento)

Responsável: Defesa Civil, Secretaria de Obras, Saúde, Assistência Social, Transporte

•Imediatamente após o alerta:

- Secretaria de Obras: Desobstrução de vias, reforço de barreiras e ações de contenção em áreas de risco
- Secretaria de Saúde: Preparar unidades de saúde para atendimento de emergência
- Secretaria de Assistência Social: Mobilizar equipes para atendimento às famílias afetadas e montar abrigos temporários



DEFESA CIVIL DE TAPES

CNPJ: 55.511.648/0001-14

Rua Coronel Pacheco, nº 198 – Centro – Tapes/RS

(51) 2349-0150

- Transporte: Disponibilizar veículos para evacuações e transporte de equipes e materiais
- Comunicação: Informar a população sobre locais seguros, rotas de evacuação e medidas de segurança

4. Atendimento às Famílias e Apoio (Após o evento)

Responsável: Assistência Social, Saúde, Obras

- Primeiros dias após o evento:
- Levantamento de danos e necessidades (Assistência Social)
- Distribuição de alimentos, roupas e itens de higiene (Assistência Social)
- Atendimento psicológico e médico emergencial (Saúde)
- Limpeza e reparos nas áreas afetadas (Obras)

5. Avaliação e Recuperação (Semanas seguintes ao evento)

Responsável: Defesa Civil, todas as secretarias

- Semana 1-2:
- Reunião de avaliação do atendimento e ações realizadas
- Atualização do banco de dados de áreas de risco e vulneráveis
- Planejamento de ações de longo prazo para recuperação e prevenção futura
- Comunicação contínua com a população sobre os passos de recuperação

Secretaria de Obras

- | |-- Máquinas
- | |-- Pessoal
- | |-- Drenagem



DEFESA CIVIL DE TAPES

CNPJ: 55.511.648/0001-14

Rua Coronel Pacheco, nº 198 – Centro – Tapes/RS

(51) 2349-0150

| |-- *Contenção*

Ação/Tarefa

Máquinas	Remoção de entulhos, árvores caídas, lama (pá, retroscavadeiras, caminhões), Nivelamento de vias, reconstrução de calçamento, transporte de resíduos
Pessoal	Sinalização de áreas de risco, apoio à Defesa Civil, limpeza geral das áreas afetadas
Drenagem	Limpeza preventiva de bueiros, bocas de lobo e canais, Monitoramento de canais pluviais, instalação de bombas móveis (se houver), Avaliação e reconstrução de sistemas danificados, nova limpeza de redes
Contenção	Apoio emergencial com sacos de areia, lona plástica em áreas de risco

Assistência Social

- | |-- *Abrigo*
- | |-- *Alimentação*
- | |-- *Cadastramento*

1. Preparação Pré-Crise (Antes do evento)

- Equipe de Cadastro: Atualizar e manter um banco de dados com informações das famílias vulneráveis.
- Equipe de Comunicação: Divulgar orientações de prevenção e contatos de emergência.
- Equipe de Logística: Organizar materiais de emergência, como mantimentos, roupas e itens de higiene.
- Coordenação Geral: Reunir a equipe para planejar ações e treinar os envolvidos.

2. Monitoramento e Alerta (Durante o evento)

- Equipe de Monitoramento: Acompanhar as condições climáticas e emitir alertas.
- Equipe de Comunicação: Informar a população sobre as ações e orientações de segurança.





DEFESA CIVIL DE TAPES

CNPJ: 55.511.648/0001-14

Rua Coronel Pacheco, nº 198 – Centro – Tapes/RS

(51) 2349-0150

•Equipe de Cadastro: Atualizar informações de famílias afetadas e necessidades emergenciais.

3. Atendimento de Emergência (Após o evento)

•Equipe de Abrigo: Montar e gerenciar os abrigos temporários, garantindo conforto e segurança.

•Equipe de Alimentação: Distribuir refeições e manter a alimentação adequada para os abrigados.

•Equipe de Cadastro: Realizar o levantamento de danos e necessidades específicas das famílias.

4. Pós-Crise e Recuperação

•Equipe de Avaliação: Analisar os impactos e planejar ações de recuperação.

•Equipe de Comunicação: Manter a população informada sobre os próximos passos.

•Equipe de Logística: Reabastecer materiais e preparar a secretaria para futuras ações.

Saúde

- | -- Médico
- | -- Enfermeira
- | -- Téc. Enfermagem
- | -- Psicólogo
- | -- Nutricionista
- | -- Medicamentos
- | -- Ambulância

Monitoramento e Alerta (Durante o evento)

Responsável: Equipe de Saúde, Comunicação, Defesa Civil





DEFESA CIVIL DE TAPES

CNPJ: 55.511.648/0001-14

Rua Coronel Pacheco, nº 198 – Centro – Tapes/RS

(51) 2349-0150

- Monitorar a situação de saúde da população e identificar áreas de risco (Médicos, Enfermeiros)
- Emitir alertas internos às equipes de saúde e às unidades de apoio (Coordenação de Saúde)
- Manter contato com a Defesa Civil para informações sobre áreas afetadas (Coordenação de Saúde)
- Preparar ambulâncias e equipes para possíveis atendimentos emergenciais (Técnicos de Enfermagem, Condutores de Ambulância)

Atendimento de Emergência (Durante o evento)

Responsável: Equipe de Saúde (Médicos, Enfermeiros, Técnicos de Enfermagem)

- Equipe de saúde: Oferecer apoio psicológico, orientações e encaminhamentos para serviços adicionais.
- Atender vítimas de acidentes, ferimentos ou doenças relacionadas ao evento (Médicos, Enfermeiros, Técnicos de Enfermagem)
- Realizar triagem e estabilização no local ou em unidades de apoio (Técnicos de Enfermagem)
- Transportar pacientes graves para unidades de saúde ou hospitais (Condutores de Ambulância, Equipe de Transporte)
- Administrar medicamentos de emergência conforme protocolos (Farmacêuticos, Enfermeiros)
- *Designar profissionais de saúde (médico, enfermeira e/ou técnico de enfermagem) para ficarem disponíveis nos abrigos (Coordenação de Saúde)*
- Prestar suporte psicológico às vítimas e familiares (Enfermeiros, Psicólogos se disponíveis)





DEFESA CIVIL DE TAPES

CNPJ: 55.511.648/0001-14

Rua Coronel Pacheco, nº 198 – Centro – Tapes/RS

(51) 2349-0150

Segurança Pública

- | |-- *Brigada Militar*
- | |-- *Lei e Ordem*

Garantir a segurança da população e do patrimônio

1. Controlar o tráfego e bloqueios em áreas de risco
2. Prevenir saques, vandalismo ou invasões
3. Apoiar ações da Defesa Civil, Bombeiros e SAMU
4. Auxiliar em evacuações e resgates, se necessário
5. Manter a ordem em abrigos temporários

Bombeiros-Samu

|-- *Resgate*

Mapeamento de áreas de risco e pontos críticos: Bombeiros + Defesa Civil

Apoio à retirada de moradores de áreas de risco: Bombeiros

Evento	Ação específica dos Bombeiros
Enchentes	Resgate com barcos, Resgate de afogamentos, evacuação, retirada de árvores, desobstrução de vias
Vendavais	Corte e remoção de galhos e estruturas colapsadas, inspeção de riscos
Granizos	Apoio à população atingida (telhados, vidros), isolamento de áreas
Secas	Combate a incêndios em vegetação

Evento	Ação específica do SAMU
Enchentes	Atendimento a afogamentos, hipotermia, doenças respiratórias
Vendavais	Socorro a vítimas de queda de estruturas, eletrocussões
Granizos	Atendimento a traumas leves e graves causados por destroços
Secas	Socorro em casos de desidratação, insolação, agravamento de doenças



DEFESA CIVIL DE TAPES

CNPJ: 55.511.648/0001-14

Rua Coronel Pacheco, nº 198 – Centro – Tapes/RS

(51) 2349-0150

QUADROS E TABELAS – PLANO MUNICIPAL DE CONTINGÊNCIA

1. Matriz de Riscos – Probabilidade x Impacto

Evento Adverso	Probabilidade	Impacto	Nível de Risco	Prioridade de Resposta
Chuvas Intensas	Alta	Alto	Muito Alto	Imediata
Vendavais	Média	Alto	Alto	Imediata
Enchentes	Média	Alto	Alto	Imediata
Estiagem	Média	Alto	Alto	Monitoramento Permanente

2. Critérios Objetivos para Ativação do Plano

Critério	Parâmetro de Ativação
Volume de Chuva	Acima de 80 mm em 24 horas
Nível de Rios/Arroios	Elevação próxima ou acima da cota de inundação
Avisos Meteorológicos	Emissão de alerta oficial por órgãos meteorológicos
Danos Humanos	Existência de feridos, desalojados ou desabrigados
Danos Materiais	Interdição de vias, residências ou prédios públicos

3. Fluxo de Comunicação e Alerta à População

Canal de Comunicação	Finalidade
Instagram Oficial da Defesa Civil	Alertas rápidos, orientações e atualizações
Redes Sociais Oficiais da Prefeitura	Divulgação institucional e avisos gerais
Site Oficial da Prefeitura	Publicação de comunicados oficiais e boletins
Comunicação Presencial	Orientação direta à população em áreas afetadas



DEFESA CIVIL DE TAPES

CNPJ: 55.511.648/0001-14

Rua Coronel Pacheco, nº 198 – Centro – Tapes/RS

(51) 2349-0150

QUADRO DE RESPONSABILIDADES POR SECRETARIA

Responsabilidades Institucionais:

A atuação integrada dos órgãos municipais é fundamental para a efetividade das ações de prevenção, preparação, resposta e recuperação frente aos eventos adversos.

Cada secretaria e órgão municipal possui atribuições específicas, conforme sua área de competência, devendo atuar de forma articulada sob coordenação da Coordenadoria Municipal de Proteção e Defesa Civil, conforme quadro de responsabilidades integrante deste Plano.

Órgão / Secretaria	Responsabilidades
Defesa Civil Municipal	Coordenação geral das ações de proteção e defesa civil; monitoramento de riscos; emissão de alertas; articulação com secretarias municipais e demais órgãos parceiros.
Gabinete do Prefeito	Tomada de decisões estratégicas; coordenação política das ações; autorização para decretação de Situação de Emergência ou Estado de Calamidade Pública.
Secretaria de Obras	Apoio operacional com máquinas e equipamentos; desobstrução e recuperação de vias; execução de serviços emergenciais em áreas afetadas.
Secretaria de Saúde	Atendimento médico e de urgência; vigilância em Saúde; apoio psicossocial à população atingida; ações preventivas relacionadas à saúde pública.
Secretaria de Assistência Social	Cadastro da população atingida; gestão e organização dos abrigos temporários; distribuição de benefícios eventuais e assistência humanitária.
Secretaria de Educação	Disponibilização de escolas e estruturas educacionais para funcionamento de abrigos temporários; apoio logístico às ações de acolhimento.
Secretaria de Administração	Apoio administrativo e logístico; gestão de recursos humanos; registros, compras emergenciais e suporte aos demais órgãos envolvidos.



DEFESA CIVIL DE TAPES

CNPJ: 55.511.648/0001-14

Rua Coronel Pacheco, nº 198 – Centro – Tapes/RS

(51) 2349-0150

PLANO DE ABRIGAMENTO TEMPORÁRIO

Etapa	Procedimentos	Órgãos Responsáveis
Ativação	Avaliação técnica da Defesa Civil Municipal e decisão pela abertura de abrigos temporários, conforme critérios definidos no Plano de Contingência.	Defesa Civil Municipal
Definição dos Locais	Utilização de escolas municipais, ginásios esportivos ou outros prédios públicos previamente identificados e aptos para acolhimento.	Defesa Civil / Secretaria de Educação
Cadastro da População	Registro dos desabrigados e desalojados contendo identificação, composição familiar e necessidades específicas.	Assistência Social
Assistência Humanitária	Fornecimento de alimentação, água potável, itens de higiene, colchões e cobertores, conforme necessidade.	Assistência Social / Administração
Saúde e Atenção Psicossocial	Atendimento médico, ações de vigilância em saúde e apoio psicossocial à população abrigada.	Secretaria de Saúde
Grupos Vulneráveis	Atendimento prioritário a crianças, idosos, gestantes e pessoas com deficiência.	Assistência Social / Saúde
Encerramento	Desmobilização gradual dos abrigos após cessação do risco e retorno seguro da população às suas residências.	Defesa Civil Municipal/Assistência Social

Plano de Abrigamento da População Atingida

O Plano de Abrigamento Temporário tem por finalidade estabelecer diretrizes e procedimentos para o acolhimento da população desalojada ou desabrigada em decorrência de eventos adversos, assegurando condições mínimas de dignidade, segurança, saúde e assistência social.

A ativação do abrigamento será realizada mediante avaliação da Coordenadoria Municipal de Proteção e Defesa Civil, observados os critérios técnicos definidos neste Plano.

Os abrigos temporários serão instalados, preferencialmente, em escolas municipais, ginásios esportivos ou outros prédios públicos, previamente identificados, devendo contar com estrutura adequada para recepção, cadastro, alimentação e permanência temporária dos atingidos.

Será garantida atenção especial aos grupos vulneráveis, tais como crianças, idosos, gestantes e pessoas com deficiência, com apoio da Secretaria Municipal de Assistência Social e da Secretaria Municipal de Saúde.



DEFESA CIVIL DE TAPES

CNPJ: 55.511.648/0001-14

Rua Coronel Pacheco, nº 198 – Centro – Tapes/RS

(51) 2349-0150

O encerramento das atividades de abrigo ocorrerá de forma gradual, após a cessação do risco e o restabelecimento das condições de segurança nas áreas afetadas.

Base Legal e Normativa

O presente Plano Municipal de Contingência foi elaborado em conformidade com a legislação vigente e com as diretrizes do Sistema Nacional de Proteção e Defesa Civil, observando os princípios da prevenção, precaução, proteção da vida, redução de riscos e resposta integrada a desastres.

Constituem base legal para a implementação deste Plano, entre outros dispositivos:

- Constituição Federal de 1988;
- Lei Federal nº 12.608/2012 – Política Nacional de Proteção e Defesa Civil;
- Decreto Federal nº 10.593/2020;
- Normativas do Sistema Nacional de Proteção e Defesa Civil – SINPDEC;
- Legislação Estadual de Proteção e Defesa Civil;



DEFESA CIVIL DE TAPES

CNPJ: 55.511.648/0001-14


Rua Coronel Pacheco, nº 198 – Centro – Tapes/RS

(51) 2349-0150

QUADRO DOS NUPDECs – NÚCLEOS DE PROTEÇÃO E DEFESA CIVIL

Os Núcleos de Proteção e Defesa Civil (NUPDECs) constituem instâncias comunitárias de apoio às ações de prevenção, preparação e resposta a desastres, atuando de forma integrada com a Coordenadoria Municipal de Proteção e Defesa Civil.

NUPDEC / Comunidade	Localidade / Bairro	Representante	Contato	Assinatura
NUPDEC 1	Balneário Rebello/Vila dos Pescadores	Evanildo Silveira Nunes		
NUPDEC 2	Arroio Teixeira	Igor Forte Subtil		<i>EVANILDO S NUNES</i>
NUPDEC 3	Wolff	Leticia de Souza Fonseca		<i>Igor Forte Subtil</i>
NUPDEC 4				<i>Leticia S Fonseca</i>
NUPDEC 5				
NUPDEC 6				
NUPDEC 7				
NUPDEC 8				


Daniel Duarte Nunes
COORDENADOR DA DEFESA CIVIL
Matrícula 39613-3/1

Daniel Duarte Nunes
Coordenador da Defesa Civil – (51) 2349-0150/(51) 99371-1056



DEFESA CIVIL DE TAPES

CNPJ: 55.511.648/0001-14

Rua Coronel Pacheco, nº 198 – Centro – Tapes/RS

(51) 2349-0150

LISTA DE ABRIGOS

Abrigo I

Identificação: CIM BRIZOLA	
Endereço: Rua Vitalina Lima Meireles, 434	
Responsável: PATRICIA RISTON PEREIRA	
Tel Fixo: (51) 2349- 0124	Tel Celular:
Capacidade: 150 pessoas	Banheiros (X) Sim () não
Cozinha () sim (X) não	Almoxarifado (X) sim () não
Manutenção (X) sim () não	Segurança (X) sim () não

Abrigo II

Identificação: CIM ALVINHO	
Endereço: Rua Professor Luiz Vieira, 1166	
Responsável: TALITA VANIN FONTOURA	
Tel Fixo: (51) 2349-0122	Tel Celular:
Capacidade: 150 pessoas	Banheiros (X) sim () não
Cozinha () sim (X) não	Almoxarifado (X) sim () não
Manutenção (x) sim () não	Segurança (X) sim () não

Abrigo III

Identificação: PARÓQUIA NOSSA SENHORA DO CARMO	
Endereço: Rua Felicíssimo Alfonsin, 789	
Responsável: Geraldo/Padre João Miguel Schäfer	
Tel Fixo: (51) 3672-1493	Tel Celular:
Capacidade: 150 pessoas	Banheiros (X) sim () não
Cozinha (X) sim () não	Almoxarifado (X) sim () não
Manutenção (X) sim () não	Segurança (X) sim () não

Daniel Duarte Nunes
COORDENADOR DA DEFESA CIVIL
Matrícula 39613-3/1

§

Daniel Duarte Nunes
Coordenador da Defesa Civil – (51) 2349-0150/(51) 99371-1056



DEFESA CIVIL DE TAPES

CNPJ: 55.511.648/0001-14

Rua Coronel Pacheco, nº 198 – Centro – Tapes/RS

(51) 2349-0150

RESUMO DOS RECURSOS

INFORMAÇÕES GERAIS

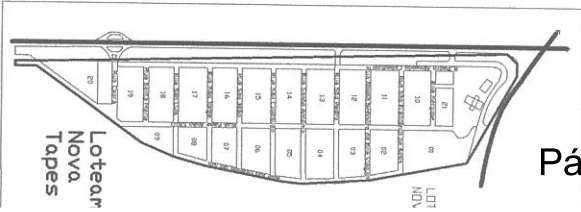
	Quant	Responsável	Telefone
Hospitais	01	VILA NOVA	(51) 2929-0700
Postos de Saúde	04	Sec. Saúde	(51) 2349-0110
Escolas/creches	09	SME	(51) 2349-0121
Bombeiros	01	Bombeiros	(51) 99632- 7188
Brigada Militar	01	Tenente Veríssimo	
Voluntários Defesa Civil	15	Hércules Quadros Dariel Duarte	(51)99961-1407/(51) 99371-1056
Defesa Civil	02	Hércules Quadros/ Dariel Duarte	(51) 99961-1407 (51) 99371-1056
Veículos de Transporte de Pessoas	10	SME	(51) 2349-0121
Veículos de Transporte de Carga	07	Sec. Obras	(51) 2349-0103
Máquinas	03	Sec. Obras	(51) 2349-0103
Ambulâncias	04	Sec .Saúde	(51) 2349-0110
Medicamentos	01	Sec. Saúde	(51) 2349-0110
Médico	01	Sec. Saúde	(51) 2349-0110
Tec. Enfermagem	01	Sec. Saúde	(51) 2349-0110



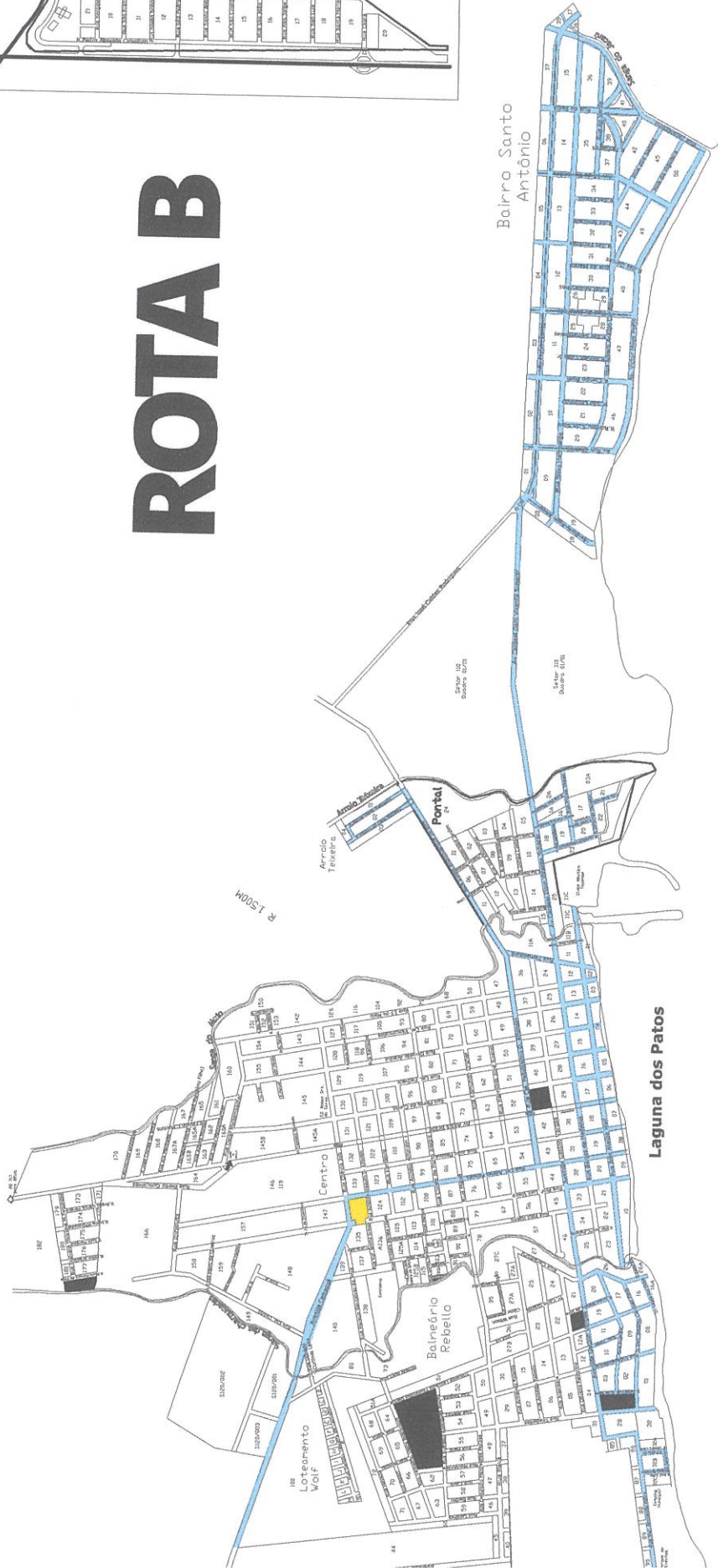
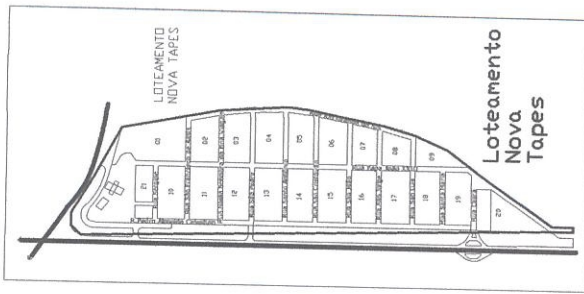
ROTA A



Chegada/Destino



ROTA B



 **Chegada/Destino**



DEFESA CIVIL DE TAPES

CNPJ: 55.511.648/0001-14

Rua Coronel Pacheco, nº 198 – Centro – Tapes/RS

(51) 2349-0150

ESTOQUE EMERGENCIAL DO MUNICÍPIO

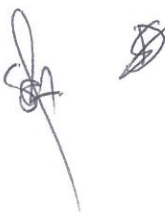
	Quantidade	Observação
Telhas	00	
Lonas	100MT	
Kits Dormitório	15	
Kits Limpeza	10	
Cestas Básicas	10	

OUTRAS INFORMAÇÕES ÚTEIS

NÚMEROS DE EMERGENCIAIS:
CBVT : (51) 99632- 7188-CORPO DE BOMBEIRO VOLUNTÁRIOS DE TAPES
BRIGADA MILITAR: TENENTE VERISSIMO
DEFESA CIVIL:(51)2349-0150/99961-1407-HERCULES/(51)99371-1056-DARIEL
Base da Defesa Civil Junto ao CBV DE TAPES.

Tapes/RS, 25 de Fevereiro de 2026


Daniel Duarte Nunes
COORDENADOR DA DEFESA CIVIL
Matrícula 39613.211



Daniel Duarte Nunes
Coordenador da Defesa Civil – (51) 2349-0150/(51) 99371-1056



LUIZ CARLOS COUTINHO GARCEZ
PREFEITO MUNICIPAL DE TAPES